

GRATIS
ZDARMA



SÄM | BEI UNS
|
UN |
|
NÄS

**AKTUELLES AUS UNSERER
GEMEINSAMEN REGION**

**AKTUALITY Z NAŠEHO
SPOLEČNÉHO REGIONU**

INTERVIEW | ROZHOVOR

Roland Grillmeier

Landrat des Landkreises Tirschenreuth

Předseda okresního úřadu okresu Tirschenreuth

02 - 03

UNSERE HIGHLIGHTS | NAŠE NEJ

Besuchenswertes in unserer gemeinsamen Region

Co navštívit v našem společném regionu?

04 - 08

WIR HABEN ERFAHREN | DOZVĚĎELI JSME SE

Aktuelles aus unserer gemeinsamen Region

Aktuální dění v našem společném regionu

09 - 10

VERANSTALTUNGSKALENDER | KALENDÁŘ AKCÍ

11 - 14

*Liebe Mitbürger, sehr geehrte Besucher
unserer Grenzregion,*

*Sie halten die sechste Ausgabe des Magazins „Bei uns - U nás“
in den Händen. Dieses Magazin ist eines der Ergebnisse des
bayerisch-böhmischen Projekts „Bayern und Böhmen an
der Goldenen Straße“. Am Projekt beteiligen sich die lokale
Aktionsgruppe MAS Zlatá cesta, die Stadt Tachov/Tachau, das
regionale Bildungs- und Informationszentrum REVIS Tachov,
der Verein Via Carolina – Goldene Straße e.V., die Landkreise
Tirschenreuth, Neustadt an der Waldnaab und die Stadt
Weiden mit Unterstützung des Programms der Europäischen
Union Ziel Europäische Territoriale Zusammenarbeit.*

*Unsere gemeinsame Region hat viele Attraktionen und
Schönheiten anzubieten. Nicht allein eine unberührte Natur,
sondern auch viele bedeutende Baudenkmäler, Museen und
Galerien, sowie eine breite Palette von Freizeitangeboten. In der
Region gibt es zahlreiche aktive Vereine, Bürgervereinigungen
und -initiativen, die unser gemeinsames Gebiet mit ihren
Aktivitäten vorwärts bringen.*

*Das Projekt „Bayern und Böhmen an der Goldenen Straße“ will
durch eine gezielte, grenzübergreifende Marketingkampagne
Informationen über touristische Attraktionen der Region
sichtbar und leichter zugänglich machen. Wir sind überzeugt,
dass konkrete Marketingmaßnahmen die nachhaltige
Entwicklung unserer Region fördern werden, die dadurch
nicht nur für seine Bewohner an Attraktivität gewinnt, sondern
auch für Besucher aus fernerer Gebieten zum vielbesuchten
Reiseziel wird.*

*Der gemeinsame Nenner unserer künftigen Aktivitäten ist
die Goldene Straße. Dieser Handelsweg zwischen Prag und
Nürnberg hatte seine Glanzzeit im 14. Jahrhundert während
der Regierungszeit von Karl IV. Die Goldene Straße ist für uns
ein Symbol – ein Symbol der engen Zusammenarbeit zwischen
Deutschen und Tschechen, ein Symbol der Zusammenarbeit
ohne Vorurteile und Stereotype, einer Zusammenarbeit zum
Wohle unseres gemeinsamen Gebietes.*

Wir wünschen Ihnen eine inspirierende Lektüre!



Europäische Union
Europäischer Fonds für
regionale Entwicklung



Ziel ETZ
Freistaat Bayern –
Tschechische Republik
2014 – 2020 (INTERREG V)

Das Magazin wurde herausgegeben für das Projekt Nr. 231 „Bayern
und Böhmen an der Goldenen Straße“. Das Projekt Nr. 231 „Bayern
und Böhmen an der Goldenen Straße“ wurde von der Europäischen
Union „Europäischer Fonds für regionale Entwicklung“ im Programm
Ziel ETZ Freistaat Bayern - Tschechische Republik 2014-2020 gefördert.
Redaktion: vaclav.vrbik@archaeocentrum.eu. Übersetzung der Texte:
Radka Tupová. Satz und grafische Bearbeitung: Michal Kratochvíl
www.mkgrafika.cz. Druck: Oberpfalz Medien. Dieses Magazin wurde
redaktionell nicht überprüft.

*Milí spoluobčané, vážení návštěvníci
našeho přeshraničního regionu,*

*do rukou se vám dostává šesté vydání časopisu
„Bei uns - U nás“. Časopis je jedním z výstupů česko-
bavorského projektu „Čechy a Bavorsko na Zlaté
cestě“. Projekt realizují MAS Zlatá cesta, Město
Tachov, Revis Tachov, spolek Via Carolina – Goldene
Straße e.V., okresy Tirschenreuth, Neustadt an der
Waldnaab a město Weiden za podpory programu Cíl
Evropská územní spolupráce Evropské unie.*

*Náš společný region nabízí mnoho atraktivit a krás.
Není to jen nedotčená příroda, ale také mnoho
významných stavebních památek, muzeí a galerií,
jakož i široká paleta volnočasových aktivit. V regionu
je velký počet aktivních spolků, občanských sdružení
a iniciativ, které svojí činností naše společné území
posouvají kupředu.*

*Cílem projektu „Čechy a Bavorsko na Zlaté cestě“ je
prostřednictvím cílené, přeshraniční marketingové
kampaně zviditelnit a zpřístupnit informace
o turistických atraktivitách regionu. Věříme, že
realizace konkrétních marketingových opatření
povede k udržitelnému rozvoji našeho území,
které se stane atraktivnějším pro své obyvatele, ale
především vyhledávanou destinací pro návštěvníky
ze vzdálenějších oblastí.*

*Společným jmenovatelem našich budoucích aktivit
je historická Zlatá cesta. Tato obchodní stezka mezi
Prahou a Norimberkem dosáhla vrcholného období
ve 14. století za vlády Karla IV. Zlatá cesta je pro nás
symbolem – symbolem úzké spolupráce mezi Čechy
a Němci, symbolem spolupráce bez předsudků
a stereotypů, spolupráce ve prospěch našeho
společného území.*

Přejeme vám inspirativní čtení!



Evropská unie
Evropský fond
pro regionální rozvoj



Cíl EÚS
Česká republika –
Svobodný stát Bavorsko
2014–2020

Magazín byl vydán v rámci projektu č. 231 „Čechy a Bavorsko na
Zlaté cestě“. Projekt č. 231 „Čechy a Bavorsko na Zlaté cestě“ byl
podpořen Evropskou unií z „Evropského fondu pro regionální
rozvoj“ v programu Cíl EÚS Česká republika - Svobodný stát
Bavorsko 2014-2020. Redakce: vaclav.vrbik@archaeocentrum.eu.
Překlad: Radka Tupová. Sazba a grafické práce: Michal
Kratochvíl www.mkgrafika.cz. Tisk: Oberpfalz Medien. Tento
magazín neprošel redakční ani jazykovou úpravou.

INTERVIEW | ROZHOVOR

Roland Grillmeier

Landrat des Landkreises
Tirschenreuth

Herr Landrat, Sie waren 18 Jahre Bürgermeister von Mitterteich und 12 Jahre stellvertretender Landrat des Landkreises Tirschenreuth. Seit Mai haben Sie die Funktion des Landrats inne. Wie fühlt sich es sich an, im Chfessel des Landratsamtes zu sitzen?

Ja, bereits mit 24 Jahren bin ich in den Kreistag des Landkreises Tirschenreuth eingezogen und habe hier schon gelernt, Politik über Ortsgrenzen hinaus zu denken. Als Bürgermeister der Stadt Mitterteich war mir auch immer die Entwicklung nicht nur meiner Heimatstadt, sondern der gesamten Region wichtig. Mit dieser Erfahrung habe ich gute Grundlagen für die anspruchsvolle Aufgabe als Landrat. Mit Sicherheit ist es etwas Besonderes, für einen

ganzen Landkreis verantwortlich zu sein, das Vertrauen so vieler Menschen zu erhalten, dies ist auch eine hervorragende Basis für diese Aufgabe.

Was sind Ihre persönlichen Ziele als Landrat des Landkreises Tirschenreuth?

Die Hauptaufgabe sehe ich darin, die Heimat voranzubringen. Die Region in der Mitte Europa hat hier beste Voraussetzungen. Wir haben es in den letzten Jahren geschafft, vieles zu verbessern und weiterzuentwickeln. Förderprogramme wurden von den Städten und Gemeinden aktiv genutzt, um wertvolle Weichenstellungen zu realisieren. So haben wir Wohn- und Lebensraum, sowie eine Kultur- und Naturregion gut aufgestellt. Wir gelten als dynamische Wirtschaftsregion mit guten Lebensbedingungen für alle Generationen. Dies möchte ich weiter ausbauen und damit vor allem die Basis für eine gute Zukunft schaffen.



Hauptthemen sind hier mit Sicherheit die wirtschaftliche Entwicklung mit einem gesunden Branchenmix, die Bildungspolitik und die Gesundheitsregion, sowie auch der Ausbau der grenzüberschreitenden Beziehungen.

Wir berichten regelmäßig über die touristischen und kulturellen Attraktivitäten der Landkreise Tirschenreuth, Neustadt, Tachov

Wir besuchten den Landrat des Landkreises Tirschenreuth, Roland Grillmeier.

und der Stadt Weiden. Was sind Ihre persönlichen touristischen und kulturellen Geheimtipps im Landkreis Tirschenreuth?

Hier konnte ich in meinem Urlaub „dahoam“ dieses Jahr wieder viele Erfahrungen sammeln. Im Landkreis fahre ich gerne Fahrrad, egal ob durch die Waldnaabaue in Richtung Tirschenreuth und Bärnau, oder auch in Richtung Steinwald. Hier ist es gelungen, ein hervorragend ausgebautes Radwegenetz zu schaffen. Am besten mit einem Bike aus dem Hause Ghost oder Cube aus dem Landkreis. Vor kurzem war ich mit dem Rad auch in Richtung Eger unterwegs, hier wurden ebenso tolle Verbindungen geschaffen. Ich genieße auch das vielfältige Angebot unserer Gastronomie, wie z. B. den Karpfen, den Zoigl u.v.m. Der Freizeitwert der Region mit Naturgenuss und Kultur hat dank vieler Projekte und Maßnahmen

im Stiftland und Steinwald enorm zugenommen.

Unser Magazin hat eine grenzüberschreitende Ausrichtung. Welche Rolle spielt für Sie die Zusammenarbeit mit den internationalen Nachbarn?

Als Jugendlicher hat mich die Grenzöffnung unheimlich gefreut, vor rund 15 Jahren konnte ich den EU-Beitritt Tschechiens als Bürgermeister im Grenzland mit feiern. Viele gemeinsame Projekte konnten vorangebracht, Beziehungen ausgebaut werden. Wir sind auf dem Weg zum gemeinsamen Wirtschafts- und Lebensraum. Dieser ist in den letzten Jahren zu einem der Erfolgsfaktoren der Region geworden. Projekte wie die Euregio-Egrensis, der Geschichtspark, der gemeinsame Studienstandort hier oder auch das Oberzentrum Waldsassen/Cheb sind tolle Beispiele. Aber dies alles gilt es

Roland Grillmeier

- Geb. 1971, verheiratet, 2 Kinder
- 18 Jahre Bürgermeister der Stadt Mitterteich
- Seit 1. Mai 2020 Landrat des Landkreises Tirschenreuth



gerade mit persönlichen Beziehungen weiter zu beleben, daran möchte ich mitwirken. Und vor allem den Bayerisch-Tschechischen Grenzraum weiter entwickeln.

Roland Grillmeier

předseda okresního úřadu okresu Tirschenreuth

Pane předsedo, byl jste 18 let starostou Mitterteichu a 12 let místopředsedou okresního úřadu okresu Tirschenreuth. Od května jste ve funkci předsedy. Jaký je to pocit sedět v křesle předsedy okresního úřadu?

Ano, již ve 24 letech jsem se stal členem zastupitelstva okresu Tirschenreuth a naučil jsem se zde myslet politicky i za hranice města. Jako pro starostu města Mitterteich byl pro mne vždy

důležitý také rozvoj nejen mého města, ale také celého regionu. Díky této zkušenosti mám dobré základy pro náročnou úlohu předsedy. Zcela jistě je to něco mimořádného být zodpovědný za celý okres, získat důvěru tolika lidí, i to je vynikající základ pro tuto úlohu.

Jaké jsou vaše osobní cíle na pozici předsedy okresního úřadu okresu Tirschenreuth?

Hlavní úlohu vidím v posouvání naší vlasti vpřed. Region ve středu Evropy k tomu má ty nejlepší předpoklady. V posledních letech se nám podařilo mnohé vylepšit a dále rozvinout. Města a obce aktivně využívaly podpůrné programy s cílem nastavit příznivý budoucí směr. Tak jsme správně utvářeli prostor pro bydlení a život i kulturní a přírodní region. Jsme považováni

Roland Grillmeier

- nar. 1971, ženatý, 2 děti
- 18 let starostou města Mitterteich
- Od 1. května 2020 předseda okresního úřadu okresu Tirschenreuth

za dynamický hospodářský region s dobrými životními podmínkami pro všechny generace. V tomto vývoji bych chtěl nadále pokračovat, a tím vytvářet především základ pro dobrou budoucnost. Hlavními tématy jsou zde jistě hospodářský vývoj se zdravým mixem odvětví, politikou vzdělávání a zdraví a také budování přeshraničních vztahů.

Navštívili jsme předsedu okresního úřadu okresu Tirschenreuth, pana Rolanda Grillmeiera.

Pravidelně informujeme o turistických a kulturních aktivitách okresu Tirschenreuth, Neustadt, Tachova a města Weiden. Jaké jsou vaše osobní turistické a kulturní tipy v okrese Tirschenreuth?

V tomto roce jsem při své „domácí“ dovolené mohl opět nasbírat velké množství zkušeností. V našem okrese rád jezdím na kole, jedno, jestli údolní nivou řeky Waldnaab ve směru na Tirschenreuth a Bärnau, nebo také směrem na Steinwald. Zde se podařilo vytvořit výborně upravenou síť cyklostezek. Nejraději na kole značky Ghost nebo Cube z našeho okresu. Nedávno jsem jel na kole také směrem na Cheb, i tady byly vytvořeny

velmi dobré trasy. Vychutnávám si také rozmanitou nabídku naší gastronomie, jako je např. kapr, pivo Zoigl a mnoho dalšího. Regionální nabídka volnočasových aktivit v přírodě a v oblasti kultury se díky velkému množství projektů a opatření v regionu Stiftland a Steinwald enormně rozšířila.

Náš magazín má přeshraniční zaměření. Jakou roli pro vás hraje spolupráce s mezinárodními sousedy?

Jako náctiletý jsem měl z otevření hranice obrovskou radost, před 15 lety jsem se jako starosta v příhraničí mohl účastnit oslav vstupu České republiky do EU. Vzniklo mnoho společných

projektů, byly navázány nové vztahy. Jsme na cestě ke společnému hospodářskému a životnímu prostoru. Ten se v posledních letech stal jedním z faktorů úspěchu regionu. Projekty jako Euregio Egrensis, Historický park, možnost se zde společně vzdělávat nebo také spolupráce měst Waldsassen/Cheb jsou výbornými příklady. Toto vše je však nutné nadále oživovat právě osobními vztahy, na čemž se chci spolupodílet. A především dále rozvíjet česko-bavorský příhraniční prostor.



Aussichtsturm / rozhledna Stückberg

UNSERE HIGHLIGHTS

Besuchenswertes in unserer gemeinsamen Region

Unsere grenzübergreifende Region bietet eine ganze Reihe touristischer Attraktionen. In der Rubrik UNSERE HIGHLIGHTS werden wir Ihnen regelmäßig einige davon vorstellen. Ob Sie sich nun entschließen, ein Schloss, ein Museum oder eine Burgruine zu besuchen, oder sich einfach in der Natur zu erholen – wir wünschen Ihnen in jedem Fall schöne Erlebnisse!



LANDKREIS NEUSTADT AN DER WALDNAAB

AUSSICHTSTURM STÜCKBERG

„Dem Himmel ein Stück näher...“ das Wahrzeichen des Stückberges bietet mit der neuen Außengalerie „grenzenlosen Weitblick“. Der Fußweg vom Wildpark hinauf bis zum Gipfel zeigt Interessantes und Lehrreiches in Bildern und lässt sich auch digital erwandern. Entdecken Sie die fantastischen Herbst- und Winterimpressionen! Kostenloser Parkplatz am Wildpark, ganzjährig besuchbar. Kontakt: Tel. 09653/92070, tourismus@eslarn.de, www.eslarn.de

WALDERLEBNISBÜHNE – WILDGEHEGE

Das Eslarner Wildgehege hat Zuwachs bekommen, zwei junge Mufflons sind eingezogen und bereichern den sehenswerten Wildpark. Für große und kleine Besucher gibt es viel zu entdecken. Auch ein großer Waldspielplatz lädt zu jeder Jahreszeit zum Spielen und Toben ein.

Der Wildpark ist zu jeder Tageszeit öffentlich zugänglich, kostenlose Parkplätze stehen den großen und kleinen Besuchern zur Verfügung. Kontakt: Tel. 09653/92070, tourismus@eslarn.de, www.eslarn.de

NEUES ELVIS-KABINETT

Im Kultur- und Militärmuseum Grafenwöhr widmet sich ein neuer Ausstellungsraum dem berühmtesten GI, der jemals am Truppenübungsplatz war: Elvis Presley. Ein Elvis-Kabinett präsentiert ab diesem Winter seltene Sammlerstücke, die selbst eingefleischten Fans die Herzen höher schlagen lassen. In der Dauerausstellung wird die über hundertjährige Geschichte des Truppenübungsplatzes bis zur Gegenwart erzählt. Zwei Weltkriege, General Patton, der Kalte Krieg und die heutige Präsenz der Amerikaner sind auf Deutsch und Englisch zu sehen. www.museum-grafenwoehr.de

DIE ROSENQUARZSTADT PLEYTEIN

Die „Perle des Oberpfälzer Waldes“ Pleystein zählt mit seinem Kreuzberg zu den 100 schönsten Geotopen Bayerns. Im Herzen der Stadt thront die neubarocke Wallfahrtskirche auf dem 38 Meter hoch aufragenden Felsen aus Rosenquarz, der auch „Glanzberg“ genannt wird. Er ist jedes Jahr das Ziel tausender Wallfahrer

und Touristen. Pleystein liegt am Ende des schönen Zottbachtals, einem Paradies für Wanderer, Radler und Skifahrer. Mit dem „Bockl-Radweg“ - mit 52 km Länge Bayerns längster Bahntrasse-Radweg - oder 80 km Wanderwegen bietet die „Rosenquarzstadt“ Abwechslung und Erholung. Entspannung findet der Besucher im Freizeit- und Erholungszentrum mit beheiztem Freibad, Sprungturm, Riesenwellenbreitrrutsche, Erlebnisspielplatz, Tennisplätzen, Sommerstockbahn, Beachvolleyballfeld und vielem mehr. www.pleystein.de; www.bocklweg.de; www.freizeitzentrum-pleystein.de

STADTMUSEUM PLEYTEIN – AUSGEZEICHNET ALS EINER DER „100 SPANNENDSTEN HEIMATSCHÄTZE IN BAYERN“

Der ortsansässige Ferdinand Lehner sammelte vor über 100 Jahren zu dieser Zeit noch weitgehend unbekannt Mineralien und stiftete sie der Stadt Pleystein, sie bilden das Herzstück des Museums. Einige der extrem seltenen Phosphatmineralien wurden hier erstmals entdeckt und zählen zu den weltbesten ihrer Art. Die historische Sammlung dokumentiert viele heute nicht mehr zugängliche Oberpfälzer Mineralfundorte. Spenden heimischer Sammler ergänzen und erweitern stetig die Ausstellung um aktuelle Funde.

Die Abteilung Mineralien wurde 2013 unter dem Leitgedanken „Mineralien der Pegmatite der Nördlichen Oberpfalz“ neu geordnet sowie zeitgemäß und ansprechend präsentiert. Die Infostelle Geopark Bayern-Böhmen veranschaulicht die geologischen Besonderheiten Pleysteins und der angrenzenden Regionen.

Das Stadtmuseum bietet außerdem vielfältige Informationen über die Geschichte Pleysteins von steinzeitlichen Funden bis zur Neuzeit. Jährlich wechselnde Sonderausstellungen, Vortragsreihen und die Museumspädagogik für Kinder finden im Kultursaal statt und bilden Schwerpunkte des Museumsprogramms. www.stadtmuseum-pleystein.byuseum.de

LANDKREIS TACHOV / TACHAU

SKIPISTE AUF DEM BERG VYSOKÁ

Die Skipiste ist aufgrund ihrer Breite sowohl für Anfänger, als auch für fortgeschrittene Skifahrer und

Egergrabenradweg / Cyklostezka Egergrabenradweg



Snowboarder geeignet. Auf der rechten Seite wurde eine Snowboardcrossstrecke mit vielen Sprüngen, Wellen, Steilkurven und mehreren Rails errichtet. Der untere Teil der Piste ist ideal für den Kinderunterricht. <http://www.sportoviste-tachov.cz/sjezdovka-vysoka.html>

HALLENBAD PŘIMDA/PFRAUMBERG

An Wintertagen kann der Besuch eines Hallenbads sehr angenehm sein. Das Hallenbad in Přimda/Pfraumberg ist für die ganze Familie zur Erholung sowie zum sportlichen Schwimmen geeignet. Kinder haben viel Spaß auf der Wasserrutsche während sich die Eltern im Whirlpool entspannen können. Zusätzlich laden eine Sauna und der große Fitnessbereich zu einem Besuch ein. <http://sport.primda.cz/>

SCHLOSS TACHOV/TACHAU

An der Stelle des heutigen Schlosses stand früher eine Burg, in der sich gerne auch König Karl IV. aufgehalten hat. Bei der Führung „Das Tachauer Schloss unter dem Geschlecht der Windisch-Grätz“ können Sie dieses spannende Kulturdenkmal entdecken. Zusätzlich lohnt sich ein Besuch der Dauerausstellung über die Geschichte der Stadt Tachov/Tachau. Sie ist auch ohne einen Reiseführer zugänglich. Unser Tipp: Wenn Sie das Tachauer Schloss besuchen, dann nehmen Sie auch an dem Wanderspiel „Erlebniskarte“ teil. Mit dem Besuch mehrerer spannender touristischer Ziele in der Region können Sie eine kleine Statue von Karl IV. gewinnen. <http://www.zamektachov.cz/putujite-po-stopach-karla-iv.html>

FOTOPOINTS AN DEN AUSSICHTSTÜRME HAVRAN UND VYSOKÁ

Vor kurzem wurden an den Aussichtstürmen Vysoká in Tachov/Tachau und Havran in der Nähe der deutschen Grenze Selbstbedienungs-Fotoanlagen installiert. Mit der Betätigung einer einzigen Taste können Sie Fotografien von sich und Ihrer Familie mit einer außergewöhnlichen Aussicht im Hintergrund aufnehmen. Die Fotografien können unter www.ceskymlesem.eu heruntergeladen werden, wo diese 7 Tage nach der Aufnahme zur Verfügung stehen. Anschließend werden sie automatisch gelöscht.

LANDKREIS TIRSCHENREUTH

NEUER FOTOPOINT IM GESCHICHTSPARK BÄRNAU-TACHOV

Auch im Geschichtspark Bärnau-Tachov wurde eine selbstbedienbare Fotoanlage installiert. Mit der Betätigung einer einzigen Taste können Sie Fotografien von sich und Ihrer Familie vor der Motte, dem Wahrzeichen des Geschichtsparks im Hintergrund aufnehmen. Die Fotografien können unter www.bayern-boehmen-goldenestrassen.eu heruntergeladen werden, wo diese 7 Tage nach der Aufnahme zur Verfügung stehen. Anschließend werden sie automatisch gelöscht.

ARMESBERG

Der 731 Meter hohe Armesberg ist ein bewaldeter Basaltkegel bei Kulmain. Auf seinem Gipfel befindet sich die unter Denkmalschutz stehende Wallfahrtskirche „Zur Heiligen Dreifaltigkeit“. Der Armesberg ist die höchstgelegene Vulkanruine des Kemnather Vulkanfeldes, das sich bis zum Rauhen Kulm bei Neustadt am Kulm erstreckt. Direkt am Parkplatz befindet sich das Restaurant Mesnerhaus, das an Sonn- und Feiertagen bayerische Küche serviert. Folgende Wander- und Radwege erschließen den Armesberg: Kulmainer Radweg, Vulkantour, Geo-Erlebnisweg Kemnather Land. Steinwald-Allianz, +49 9682 / 1822190, www.steinwald-urlaub.de

LANGLAUFEN IM NATURPARK STEINWALD

Bei guter Schneelage stehen den Skiläufern rund 50 Kilometer gespurte Loipen in einer Höhenlage von 600 bis 900 Metern zur Verfügung – egal, ob im klassischen Stil oder im Skating. Eine Nachtlaufloipe mit Flutlicht startet direkt am Parkplatz in Pfaben. Der Ski-Hauptwanderweg Steinwald-Loipe erstreckt sich von der Wandergaststätte Waldhaus im Steinwald (bei Pfaben) bis nach Pechbrunn (28 km). Die Zubringerloipen führen von bzw. nach Harlachberg/Pullenreuth und Bärnhöhe/Friedenfels. Rundkurse finden Sie in Pfaben (Saubadloipe, 5 km), ab Fuchsmühl (Hackelsteinloipe, 8 km) und bei Pechbrunn (Teichelbergloipe, 6 km). Weitere Zustiege in die Loipe sind beim Restaurant Markttredwitzer Haus in Hohenhard/

Waldershof, in Herzogöd/Fuchsmühl sowie an den beiden Wanderparkplätzen in Fuchsmühl bei der Kapelle Maria Frieden und am Alten Forsthaus. Abfrage Loipenbericht: Tel. +49 180 / 5783469 (kostenpflichtig)

DER NEUALBENREUTHER SAGENBRUNNEN

Am Marktplatz in Bad Neualbenreuth finden Sie unseren Sagenbrunnen. Bildhauer Günter Mauermann aus Weiden hat dort acht verschiedene Sagengestalten, die in den Sagen rund um den Tillenberg vorkommen, dargestellt: Den Egerländer Dudelsackpfeifer, die Wahrsagerin Sibyllen Weis, die Tillenstadt und der Schwur der Zigeuner, die Pascherin und ihre „Stadt Jerusalem“, die Verfluchung der Tillenstadt, der Berggeist im Tillen, die Frau ohne Kopf – die Perlhenné sowie die Zwerge.

STIFTSBIBLIOTHEK DER ABTEI WALDSASSEN

Die Betreuung der weltberühmten Stiftsbibliothek liegt in den Händen der Ordensfrauen des Zisterzienserordens. Das Herzstück der Abtei Waldsassen entstand 1689 bis 1726 im Übergangsstil vom Hochbarock zum Rokoko. Lebensgroße von Karl Stilp kunstvoll geschnitzte Figuren tragen die Galerie, die den Saal umläuft. Der ursprüngliche Bücherbestand mit über 19 000 Büchern ging verloren, konnte 1965 aber durch eine staatliche Leihgabe von 2000 in hellem Leder gebundenen Büchern ersetzt werden. NEU: das Rätselheft Entdeckertour im Klosterland für „kleine Abenteurer“, Dauerkarte für Stiftsbibliothek und Klostersgarten für die ganze Familie für 25 €

NAŠE NEJ

Co navštívit v našem společném regionu?

Náš přeshraniční region nabízí řadu turistických aktivit. V rubrice Naše NEJ Vás budeme pravidelně seznamovat s některými z nich. Ať už se rozhodnete navštívit zámek, muzeum či hradní zříceninu, nebo relaxovat v přírodě, přejeme Vám krásný zážitek!

OKRES NEUSTADT AN DER WALDNAAB

ROZHLEDNA STÜCKBERG

„Nebi o kousek blíže...“ - symbol kopce Stückberg nabízí s novým venkovním ochozem „výhled bez hranic“. Cesta od obory (Wildpark) nahoru až na vrchol prezentuje formou obrázků mnoho zajímavých a poučných informací a trasu je možné projít také digitálně. Objevte fantastickou podzemní a zimní krajinu! Bezplatné parkoviště u obory (Wildpark), možno navštívit celoročně. Kontakt: tel. 0049 9653/92070, tourismus@eslarn.de, www.eslarn.de

LEBKUCHENMANUFAKTUR ROSNER

Die Lebkuchenmanufaktur Rosner fertigt in liebevoller Handarbeit Mandellebkuchen, Nusslebkuchen, Nusslebkuchen mit Schokoladenüberzug und viele weitere Spezialitäten. In der gläsernen Lebkuchenmanufaktur, kann man als angemeldete Gruppe ab 20 Personen bei einer Tasse Kaffee, die Herstellung des Gebäcks „Live“ miterleben. info@lebkuchen-rosner.de

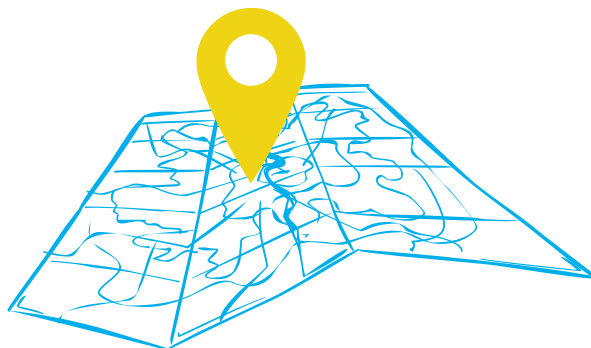
GRENZENLOS RADELN VON WALDSASSEN NACH EGER

Entdecken Sie den Wallenstein-Radweg, der auf einer ehemaligen Bahnlinie gebaut wurde und Waldsassen mit dem 12 km entfernt liegenden Cheb (Eger) verbindet. Entspannt genießen Sie die Landschaft und können in beiden Städten barocke Schätze entdecken. Zahlreiche Varianten sind auf diesem Radweg möglich, probieren Sie es aus: www.wallenstein-radweg.de

STADT WEIDEN

INTERNATIONALES KERAMIK-MUSEUM

Entdecken Sie kostbare Schätze aus Keramik im Internationalen Keramik-Museum Weiden. Zum 30-jährigen Museumsjubiläum zeigt die Neue Sammlung München im Internationalen Keramik-Museum eine eigens für Weiden getroffene Auswahl aus der Schenkung von über 600 einzigartigen Keramiken aus der Sammlung Herzog Franz von Bayern.



LESNÍ ZÁŽITKOVÁ SCÉNA (WALDERLEBNISBÜHNE) – OBORA (WILDGEHEGE)

Obora v Eslarnu se dočkala přírůstku. Dva mladí mufloni spatřili světlo světa a obohatili tento pozoruhodný park. Pro velké i malé návštěvníky je zde mnoho co objevovat. Také velké lesní hřiště zve v každém ročním období k hraní a řádění. Obora je veřejně přístupná v každé denní době, jsou zde k dispozici bezplatná parkovací místa. Kontakt: tel. 0049 9653/92070, tourismus@eslarn.de, www.eslarn.de

NOVÝ ELVISŮV KABINET

V Kulturním a vojenském muzeu Grafenwöhr (Kultur- und Militärmuseum Grafenwöhr) se nová expozice věnuje nejznámějšímu americkému vojákovvi, který v tomto výcvikovém prostoru kdy byl: Elvisovi Presleymu. Elvisův kabinet od této zimy prezentuje vzácné sběratelské předměty, které rozbuší srdce nejen zarytým fanouškům. Další stálá expozice představuje více než stoletou

Kloster / Klášter Kladruby (Foto: www.npu.cz)



historií tohoto vojenského výcvikového prostoru. Dvě světové války, generál Patton, studená válka a současná přítomnost Američanů jsou zde prezentovány v německém a anglickém jazyce. www.museum-grafenwoehr.de

MĚSTO RŮŽENÍNŮ PLEYTEIN

Pleystein patří s vrchem Kreuzberg (Křížový vrch) mezi nejkrásnější bavorské geotopy. Tento vrch uprostřed města patří mezi „100 nejkrásnějších geotopů v Bavorsku“. V srdci města se na 38 metrů vysoké skále z růžového křemene, zvané též „Lesklý vrch/Glanzberg“, tyčí novobaroční poutní kostel. Křížový vrch je každoročně cílem tisíců poutníků a turistů. Pleystein, zvaný také „Perla Hornofalckého lesa“, leží na konci krásného údolí potoka Zottbach a je rájem pro turisty, cyklisty a lyžaře. Díky cyklostezce „Bockl-Radweg“ - s délkou 52 km nejdelší cyklostezka podél bývalé železnice v Bavorsku - nebo 80 km turistických stezek nabízí „město růženínů“ Pleystein rozmanitost a relaxaci. Zdejší Volnočasové a rekreační centrum nabízí odpočinek s vyhříváním koupalištěm, skokanskou věží, obrovskou širokou skluzavkou, zábavným hřištěm, tenisovými kurty, dráhou na metanou, hřištěm na plážový volejbal atd.

www.pleystein.de; www.bocklweg.de;
www.freizeitzentrum-pleystein.de

MĚSTSKÉ MUZEUM PLEYTEIN – VYZNAMENANÉ OCENĚNÍM „100 NEJZAJÍMAVĚJŠÍCH POKLADŮ BAVORSKA“

Pleysteinský rodák Ferdinand Lehner nasbíral před více než 100 lety často neznámé minerály a daroval je městu Pleystein. Tato sbírka tvoří srdce městského muzea, některé z minerálů byly objeveny poprvé zde a patří k nejlepším svého druhu na světě. Dary místních sběratelů neustále doplňují a rozšiřují výstavu o aktuální nálezy.

Oddělení minerálů bylo v roce 2013 nově a moderně uspořádáno podle základní myšlenky „Minerály pegmatitů

Severní Horní Falce“. Informační místo Geopark Čechy-Bavorsko názorně vysvětluje geologické zvláštnosti Pleysteinu a přilehlých regionů.

Městské muzeum kromě toho nabízí rozmanité informace o historii Pleysteinu od nálezů z období doby kamenné až po novověk. Každoročně se střídají dočasné výstavy, cykly přednášek a akce pro děti. Další informace naleznete na: www.stadtmuseum-pleystein.byuseum.de

OKRES TACHOV

SJEZDOVKA NA VYSOKÉ

Sjezdovka je díky své šířce vhodná pro začátečníky i pokročilé lyžaře či snowboardisty. V pravé části je vybudována snowboardcrossová dráha s mnoha skoky, roletami, klopenými zatáčkami a několika raily. V dolní části sjezdovky je ideální prostor pro výuku dětí. <http://www.sportoviste-tachov.cz/sjezdovka-vysoka.html>

BAZÉN PŘIMDA

I v zimních dnech může být návštěva bazénu příjemná. Plavecký bazén na Přimdě je vhodný pro rodinnou rekreaci i pro sportovní plavání. Děti si užijí zábavu na tobogánu, rodiče mohou relaxovat ve výřivce. Navštívit zde můžete i saunu, nebo fitness. <http://sport.primda.cz/>

ZÁMEK TACHOV

Na místě dnešního zámku dříve stával hrad, na kterém rád pobýval i král Karel IV. Tato kulturní památka nabízí prohlídkový okruh „Tachovský zámek za Windischgrätzů“. Navštívit lze i prohlídku expozice historie Tachova, která je dostupná i bez průvodce. Tachovský zámek je jedním z turistických cílů zahrnutých v putovní hře Zážitková karta, díky které můžete vyhrát sošku Karla IV.

<http://www.zamektachov.cz/putujte-po-stopach-karla-iv.html>

FOTOPOINTY NA ROZHLEDNÁCH HAVRAN A VYSOKÁ

Samoobslužná fotografická zařízení byla nainstalována na rozhledně Vysoká v Tachově a na rozhledně Havran nedaleko německých hranic. Stisknutím jediného tlačítka si můžete pořídit fotografie s nevšedním výhledem. Fotografie lze stáhnout na webu www.ceskymlesem.eu, kde budou čekat 7 dní od pořízení. Poté dojde k automatickému smazání.

OKRES TIRSCHENREUTH**FOTOPOINT V HISTORICKÉM PARKU V BÄRNAU**

V Historickém parku v Bärnu bylo nainstalováno samoobslužné fotografické zařízení. Stisknutím jediného tlačítka si můžete pořídit fotografie s nevšedním výhledem. Fotografie lze stáhnout na webu www.ceskymlesem.eu, kde budou čekat 7 dní od pořízení. Poté dojde k automatickému smazání.

ARMESBERG

Kopec Armesberg, vysoký 731 metrů, je zalesněný čedičový pahorek u obce Kulmain. Na jeho vrcholu se nachází památkově chráněný poutní kostel „Nejsvětější Trojice“. Armesberg je nejvýše položená vysoce erodovaná sopka v sopečném poli u Kemnathu, které se rozprostírá až k vrchu Rauher Kulm u města Neustadt am Kulm. Přímo u parkoviště se nachází restaurace Mesnerhaus, která o nedělích a svátcích nabízí bavorskou kuchyni. K vrchu Armesberg se dostanete po těchto turistických a cyklistických stezkách: Kulmainer Radweg (cyklostezka kolem Kulmainu), Vulkantour (Sopečná stezka), Geo-Erlebnisweg Kemnather Land (zážitková geostežka regionem Kemnath). Steinwald-Allianz, +49 9682 / 1822190, www.steinwald-urlaub.de

NA BĚŽKÁCH DO PŘÍRODNÍHO PARKU STEINWALD

Za dobrých sněhových podmínek je pro běžkaře k dispozici asi 50 kilometrů upravených stop v nadmořské výšce od 600 do 900 metrů – jak pro příznivce klasiky, tak i pro bruslení. Noční stopa s umělým osvětlením začíná přímo u parkoviště v Pfabenu. Hlavní lyžařská turistická stezka Steinwaldská stopa (Steinwald-Loipe) se rozprostírá od výletní restaurace Waldhaus v pohoří Steinwald (u Pfabenu) až do Pechbrunnu (28 km). Odbočky z této stopy vedou z resp. do Harlachbergu/Pullenreuthu a Bärnhöhe/Friedenfeldu. Okružní trasy naleznete v Pfabenu (Saubadloipe, 5 km), od Fuchsmühlu (Hackelsteinloipe, 8 km) a u Pechbrunnu (Teichelbergloipe, 6 km). Další napojení na stopu jsou u restaurace Marktredwitzer Haus v Hohenhardu/Waldershofu, v Herzogödu/Fuchsmühlu a u obou turistických parkovišť v Fuchsmühlu u kaple Panny Marie Královny míru a u Staré hájovny (Altes Forsthaus). Dotazy ohledně stop: tel. +49 180 / 5783469 (placená linka)

KAŠNA POVĚSTÍ V NEUALBENREUTHU

Na náměstí městyse Bad Neualbenreuth naleznete Kašnu pověstí (Sagenbrunnen). Sochař Günter Mauermann z Weidenu zde znázornil osm různých postav, které se vyskytují v pověstech z okolí hory Dyleň/Tillenberg: Chodský dudák, věštkyně Sibyla, město Tillenstadt a přísaha cikánů, pašeračka a její „město Jeruzalém“, prokletí města Tillenstadt, horský duch v Dyleni, bezhlavá paní - perlička a skřítkci.

KLÁŠTERNÍ KNIHOVNA OPATSTVÍ WALDSASSEN

Péče o světově proslulou klášterní knihovnu je v rukou řeholnic z cisterciáckého řádu. Srdce opatství Waldsassen vzniklo v letech 1689 až 1726 v přechodném slohu mezi pozdním barokem a rokokem. Postavy v životní velikosti, umělecky vyřezané Karlem Stilpem, nesou galerii umístěnou po obvodu sálu. Původní inventář s více než 19000 knihami se ztratil, podařilo se ho však v roce 1965 díky státní zápůjčce nahradit cca 2000 knihami vázanými ve světlé kůži. NOVĚ: Objevná cesta po území spadajícím pod správu kláštera ve Waldsassen pro „malé dobrodruhy“: sešit hádanek, permanentka do klášterní knihovny a klášterní zahrady pro celou rodinu za 25 €.

PERNÍKOVÁ MANUFAKTURA ROSNER

Perníková manufaktura Lebkuchenmanufaktur Rosner vyrábí mandlové perníky, oříškové perníky, oříškové perníky s čokoládovou polevou a mnoho dalších specialit. V prosklené manufaktuře na výrobu perníků mohou nahlášené skupiny od 20 osob u šálku kávy „naživo“ sledovat výrobu tohoto cukroví. info@lebkuchen-rosner.de

NA KOLE BEZ HRANIC Z WALDSASSEN DO CHEBU

Objeďte cyklostezku Wallenstein-Radweg, která byla vybudována na bývalé železniční trati a spojuje Waldsassen s 12 km vzdáleným Chebem. Můžete si v klidu vychutnávat krajinu a v obou městech objevovat barokní poklady. Na této cyklostezce je možné velké množství variant: www.wallenstein-radweg.de

MĚSTO WEIDEN**MEZINÁRODNÍ MUZEUM KERAMIKY**

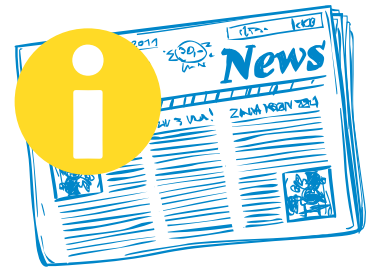
Objeďte drahocenné poklady z keramiky v Mezinárodním muzeu keramiky ve Weidenu. U příležitosti 30. výročí muzea zde Nová sbírka Mnichov představuje více než 600 jedinečných výrobků z keramiky ze sbírky vévody Františka Bavorského.



Fasching in Tachov / masopust v Tachově

WIR HABEN ERFAHREN

Eine Auswahl aktueller Veranstaltungen und Ereignisse aus unserer Region.



- Der Geschichtspark Bärnau-Tachov in Bärnau lädt vom 09. bis 11.10.2020 zum **Fachkurs Balken behauen** ein. Weitere Informationen unter www.geschichtspark.de.
- Eine **Sonderausstellung** mit dem Titel **“In grünem Licht”** ist noch bis Ende Oktober 2020 im Deutschen Knopfmuseum in Bärnau zu sehen. Der tschechische Künstler Libor Šmejkal entführt die Besucher mit seinen Bildern auf eine bunte Blumenwiese in ihren verschiedensten Farbnuancen. Geöffnet von Donnerstag bis Sonntag und an allen Feiertagen von 13 - 17 Uhr.
- Die Volkshochschule des Landkreises Tirschenreuth bietet ein vielfältiges **grenzüberschreitendes Programm** an. Die bewährten Sprachkurse Tschechisch richten sich an Anfänger sowie auch Fortgeschrittene. Zusätzlich gibt es auch spezielle Kurse für Senioren, die auf die Lern-Bedürfnisse und Interessen älterer Menschen abgestimmt sind. Wer das tschechische Nachbarland erkunden möchte, ist herzlich zu einem abwechslungsreichen Angebot an Studienreisen nach Tschechien eingeladen. Romantische Schlösser, das Goldene Prag oder aber auch der älteste Marienwallfahrtsort Tschechiens stehen auf dem Programm. Weitere Informationen unter <http://vhs.kreis-tir.de/>.
- Anfang September wurde das **Richtfest für das erste Gesindehaus auf der Schaubaustelle des Königshofes für Karl IV. am Geschichtspark Bärnau-Tachov** in Bärnau gefeiert. Seit zwei Jahren können Sie auf einer der größten Mittelalterbaustellen Europas die Entstehung des Königshofes miterleben, gearbeitet wird ausschließlich mit historischen Handwerkstechniken.
- Das Muzeum Českého lesa (Museum des Böhmisches Waldes) in Tachov/Tachau ist der Lead-Partner des Projektes Do muzeí - poznávat, setkávat se, porozumět si / Treffpunkt Museum – lernen, begegnen, sich verständigen. In Zusammenarbeit mit dem Stadtmuseum in Weiden werden in den Jahren 2019 - 2020 zahlreiche Aktivitäten umgesetzt. In Weiden fanden die **bayerisch-böhmische Museumsnacht** sowie eine **Ausstellung über kleine Steindenkmäler** statt. Es entsteht hier auch ein zweisprachiger Führer durch die Ausstellung. In Tachov/Tachau wird eine neue Ausstellung über die

Geschichte der Region von der Vorgeschichte bis zum Jahr 1945 vorbereitet. Die Eröffnung ist für Ende 2020 vorgesehen.

- Im Oktober vor 65 Jahre nahm in dem ehemaligen Paulanerkloster in Světce bei Tachov/Tachau die Učňovská škola místního hospodářství (Lehrlingsschule für lokale Wirtschaft) ihre Tätigkeit auf. Zunächst wurden hier die **Baufächer Maurer und Dachdecker unterrichtet**. Mit der Zeit erweiterte sich das Bildungsangebot, so dass auch die Bezeichnung der Schule mehrfach angepasst wurde.

Aus der Střední odborné učiliště stavební (Berufsschule für Bauwesen) wurde in den 1990-er Jahren das Centrum odborné přípravy (**Zentrum für Fachausbildung**) und seit 2006 hat nun die **Střední průmyslová škola (die Technische Fachschule), Tachov/Tachau, Světce 1** hier ihren Sitz. Das heutige Angebot an Lehrfächern umfasst die ursprünglichen Baufächer, es orientiert sich jedoch bereits mehr an Maschinenbau fächer, einschließlich Informationstechnologien. Ein wichtiger Teil des Unterrichts ist die enge Zusammenarbeit mit Arbeitgebern, unter denen sich viele grenzübergreifend tätige Unternehmen befinden.

Das bisher größte grenzüberschreitende Projekt war eine gemeinsame deutsch-tschechische Klasse für das Lehrfach Maschinen- und Vorrichtungsmechaniker. Genau vor 10 Jahren wurde das zweijährige aus dem Programm Ziel 3 geförderte Projekt erfolgreich beendet. Mit seinem Umfang und der Intensität der grenzüberschreitenden Zusammenarbeit war das Projekt einzigartig. Deswegen wurden die beiden Partnerschulen – SPŠ, Tachov, Světce 1 und die Europa Berufsschule Weiden von der Euregio Egrensis mit einem Preis gewürdigt. www.sps-tachov.cz



Museum des Böhmisches Waldes in Tachov / Muzeum českého lesa v Tachově



DOZVĚDĚLI JSME SE

Přinášíme Vám výběr aktuálních událostí z našeho regionu

- Historický park Bärnau-Tachov v Bärnau zve od 9. do 11. 10. 2020 na **odborný řemeslný kurz Tesání trámů**. Další informace na www.historicky-park.cz.
 - **Výstavu obrazů** s názvem „V zeleném světle“ můžete vidět do konce října v Německém muzeu knoflíků v Bärnau. Český výtvarník Libor Šmejkal v rozličných barevných variantách zavádí návštěvníka na rozkvetlou louku. Otevřeno je od čtvrtka do neděle a o svátcích od 13 – 17 hodin.
 - Lidová vysoká škola okresu Tirschenreuth (Die Volkshochschule des Landkreises Tirschenreuth) nabízí **přeshraniční program**. Osvědčené kurzy češtiny probíhají na úrovni začátečníci až pokročilí, nadto budou vypsány i speciální kurzy pro seniory, které zohledňují jejich potřeby. Pro ty, kteří chtějí poznat Českou republiku, byly připraveny poznávací zájezdy, v rámci nichž účastníci navštíví romantické zámky, Zlatou Prahu, ale také významná poutní místa. Další informace na <http://vhs.kreis-tir.de/>.
 - Na začátku září byl **umístěn krov na první ze staveb budoucího kamenného dvorce Karla IV.** u Historického parku Bärnau-Tachov v Bärnau. Stavba dvorce Karla IV. se řadí mezi největší středověké stavby v Evropě a je realizována výhradně historickými stavebními technikami. www.historicky-park.cz.
 - Muzeum Českého lesa v Tachově je vedoucím partnerem projektu Do muzeí-poznávat, setkávat se, porozumět si/ Treffpunkt Museum-lernen, begeben, sich verständigen. Ve spolupráci s muzeem ve Weidenu je v letech 2019 - 2020 realizována řada aktivit. Ve Weidenu se konala **česko-bavorská muzejní noc** a také **výstava o drobných kamenných památkách**. Rovněž zde vzniká dvoujazyčný průvodce expozic. V Tachově se připravuje **nová expozice** historie regionu od pravěku po rok 1945. Otevření je plánováno na konec roku 2020.
- V říjnu letošního roku uplyne 65 let od chvíle, kdy v bývalém paulánském klášteře ve Světcích u Tachova zahájila svou činnost Učňovská škola místního hospodářství. Vyučovaly se zde stavební obory zedník a pokrývač. Postupně se vzdělávací nabídka rozšiřovala a také se měnil název školy. Ze Středního odborného učiliště stavebního se v 90. letech stalo Centrum odborné přípravy a od roku 2006 zde sídlí Střední průmyslová škola, Tachov, Světeč 1. Současná nabídka oborů vzdělání zahrnuje původní stavební obory, ale více se již zaměřuje na obory strojírenské, včetně informačních technologií. Důležitou součástí výuky je úzká spolupráce se zaměstnavateli, mezi kterými je velký

počet firem působících na obou stranách hranice.

Doposud největším společným přeshraničním projektem byla společná česko-německá třída pro obor mechanik strojů a zařízení. Právě před 10 lety byl dvouletý projekt, podporovaný z programu Cíl

3, úspěšně ukončen. Svým rozsahem a intenzitou přeshraniční spolupráce byl ojedinělý. Proto obě partnerské školy – SPŠ, Tachov, Světce 1 a Europa Berufsschule Weiden za něj získaly ocenění Euregio Elbe. www.sps-tachov.cz

VERANSTALTUNGS- KALENDER



Aktuelle Veranstaltungen in unserer gemeinsamen Region

LANDKREIS NEUSTADT

- **12.12.2020 – 15.00 Uhr** Romantischer Advent am Schloßberg, Apfel, Nuss und Mandelkern schmecken zu Glühwein und heißem Punsch. Dazu gibt es selbstgestrickte Socken und Adventsdekorationen
- **20.12.2020 – 17.00 Uhr** Advent im Wald in Eslarn am Lehrbienenstand, Böhmer Straße, Richtung Tillyschanze. Glühwein, Met, Stollen, Lebkuchen und Plätzchen
- **11.02.2021 – 15.00 Uhr** „Fosnd asgrom“ – Fasching wie früher! Kontakt: Tel. 09653/92070, tourismus@eslarn.de, www.eslarn.de

LANDKREIS TACHOV / TACHAU

- **03.10.2020 09:15 Uhr** Vogelwelt-Festival an den Teichen Anenské rybníky – Exkursion, Spaziergang mit Vogelbeobachtung, Vorführung des Vogelfangs und -beringung – Treffpunkt am Bahnhof in Planá u Mariánských Lázní / Planá
**Bem.: nur in tschechischer Sprache*
- **17.10.2020 09:00 Uhr** Pilze sammeln im Böhmischem Wald – Exkursion - Treffpunkt um 09:00 Uhr in Pec pod Čerchovem/Hochofen (am Brunnen Nad Pecí/Über Hochofen)
**Bem.: nur in tschechischer Sprache*
- **18.10.2020 09:00 – 15:00 Uhr** Pilzausstellung – Ausstellung mit einem Vortrag zum Thema „Interessante holzbewohnende Pilze im Böhmischem Wald“ – Dům přírody Českého lesa (Haus der Natur des Böhmischem Waldes) in Klenčí pod Čerchovem/Klentsch
**Bem.: nur in tschechischer Sprache*
- **22.10.2020 17:00 Uhr** Treffen der Freunde des Böhmischem Waldes – Treffen mit Vorträgen über den Böhmischem Wald – Dům přírody Českého lesa (Haus der Natur des Böhmischem Waldes) in Klenčí pod Čerchovem/Klentsch
**Bem.: nur in tschechischer Sprache*
- **28.10.2020** Tag der Regionen – Muzeum Českého lesa

(Museum des Böhmischem Waldes) in Tachov/Tachau von 10:00 bis 16:00 Uhr kostenlos geöffnet

- **03.11. – 31.12.2020** Ausstellung der Drahtobjekte von L. Lokajčíček – Muzeum Českého lesa (Museum des Böhmischem Waldes) in Tachov/Tachau
- **15.11.2020 09:00 Uhr** Winterpilze im Naturschutzgebiet Diana – Exkursion, Treffpunkt an der Kapelle in der Gemeinde Diana/Dianaberg
**Bem.: nur in tschechischer Sprache*
- **29.11.2020 17:30 Uhr** 1. Adventkonzert und Eröffnung einer großflächigen Weihnachtskrippe - Muzeum Českého lesa (Museum des Böhmischem Waldes) in Tachov/Tachau
- **31.12.2020 10:00 Uhr** Die Vögel schlafen im Winter nicht – Spaziergang durch die Stadt Tachov/Tachau mit Beobachtung von Wintervögeln – Treffpunkt im Garten des Muzeum Českého lesa (Museum des Böhmischem Waldes) in Tachov/Tachau
**Bem.: nur in tschechischer Sprache*
- **10.01.2021 15:00 Uhr** Dreikönigskonzert – Muzeum Českého lesa (Museum des Böhmischem Waldes) in Tachov/Tachau
- **13.02.2021 13:00 Uhr** Fasching – Festzug durch die Stadt und Programm im Muzeum Českého lesa (Museum des Böhmischem Waldes) in Tachov/Tachau
- **21.03.2021** Passionssonntag – Winteraustreiben und offene Kunstwerkstatt im Muzeum Českého lesa (Museum des Böhmischem Waldes) in Tachov/Tachau

LANDKREIS TIRSCHENREUTH

- **02.10.2020** Lange Nacht der Demokratie, an mehreren Orten im Landkreis Tirschenreuth
- **3.-4.10.2020** 25 Jahre Äbtissin M. Laetitia Fech in der Abtei Waldsassen und Eröffnung des Bauabschnittes Mühlenviertels
- **09.10.2020 - 11.10.2020** Fachkurs Balken behauen,

- Geschichtspark Bärnau-Tachov, Naaber Str. 5b, Bärnau, www.geschichtspark.de
- **18.10.2020** Herbstfest mit Thementag Schaf, Geschichtspark Bärnau-Tachov, Naaber Str. 5b, Bärnau, www.geschichtspark.de
- **23.10.2020** Lange Museumsnacht, Geschichtspark Bärnau-Tachov, Naaber Str. 5b, Bärnau, www.geschichtspark.de
- **07.11.2020 - 08.11.2020** Lebendiges Mittelalter, Geschichtspark Bärnau-Tachov, Naaber Str. 5b, Bärnau, www.geschichtspark.de
- **01.12.2020 - 02.02.2021** Gläserner Adventkalender im Gästehaus St. Joseph der Abtei Waldsassen.
- **04.12.2020, 19:00 – 22:00 Uhr:** Candle-Light-Shopping, Kemnath.
- **05.12.2020 - 06.12.2020** Weihnachten im Geschichtspark, Geschichtspark Bärnau-Tachov, Naaber Str. 5b, Bärnau, www.geschichtspark.de
- **24.12.2020 0.00 Uhr** Mitternachtsmette zu Weihnachten mit Chor, Orchester und Solisten (Pastoralmesse in G, op. 24 von Karl Kempfer (1819 – 1871), Abtei Waldsassen)
- **20.-21.02.2021** Winter im Geschichtspark mit Lebendigem Mittelalter, Geschichtspark Bärnau-Tachov, Naaber Str. 5b, Bärnau, www.geschichtspark.de
- **20.-21.3.2021** Saisonstart mit Lebendigem Mittelalter, Geschichtspark Bärnau-Tachov, Naaber Str. 5b, Bärnau, www.geschichtspark.de
- **ÄNDERUGEN IM PROGRAMM BETEILIGTER INSTITUTIONEN VORBEHALTEN!**





KALENDÁŘ AKCÍ



Výběr akcí z našeho společného regionu

OKRES NEUSTADT

- **12. 12. 2020 – 15.00 h** Romantický večer na Schloßbergu, jablka, oříšky a mandle ke svařáku a horkému punči, vlastnoručně pletené ponožky a adventní dekorace
- **20. 12. 2020 – 17.00 h** Advent v lese v Eslarnu - výukový včelín, ulice Böhmer Straße, směr Tillyschanz Svařák, medovina, štolý, perníčky a cukroví
- **11. 2. 2021 – 15.00 h** „Fosnd asgrom/Vyorání Masopusta“ – masopust jako dřív!
Kontakt: tel. +49 9653/92070,
tourismus@eslarn.de, www.eslarn.de

OKRES TACHOV

- **3. 10. 2020 9:15 h** Festival ptactva na Anenských rybnících – exkurze, vycházka s pozorováním ptáků, ukázka odchytu a kroužkování ptáků – sraz na vlakovém nádraží v Plané u Mariánských Lázní
**pozn.: výklad pouze v českém jazyce*
- **17. 10. 2020 9:00 h** Na houby do Českého lesa – exkurze - sraz v 9:00 hod. v Peci pod Čerchovem (u studánky Nad Peci) **pozn.: výklad pouze v českém jazyce*
- **18. 10. 2020 9:00 - 15:00 h** Výstava hub – výstava s přednáškou na téma „Zajímavé dřevní houby Českého lesa“ – Dům přírody Českého lesa v Klenci pod Čerchovem
**pozn.: výklad pouze v českém jazyce*
- **22. 10. 2020 17:00 h** Setkání příznivců Českého lesa – setkání s přednáškami o Českém lese – Dům přírody Českého lesa v Klenci pod Čerchovem
**pozn.: výklad pouze v českém jazyce*

- **28. 10. 2020** Den krajů – Muzeum Českého lesa v Tachově v době od 10:00 do 16:00 hod. otevřeno zdarma
- **3. 11. – 31. 12. 2020** Výstava drátovaných objektů L. Lokajička – Muzeum Českého lesa v Tachově
- **15. 11. 2020 9:00 h** Za zimními houbami do PR Diana – exkurze, sraz u kapličky v obci Diana
**pozn.: výklad pouze v českém jazyce*
- **29. 11. 2020 17:30 h** 1. adventní koncert a otevření velkoplošného betléma - Muzeum Českého lesa v Tachově
- **31. 12. 2020 10:00 h** Ptáci v zimě nespí – vycházka městem Tachov s pozorováním zimujících ptáků – sraz v zahradě Muzea Českého lesa
**pozn.: výklad pouze v českém jazyce*
- **10. 1. 2021 15:00 h** Tříkrálový koncert – Muzeum Českého lesa v Tachově
- **13. 2. 2021 13:00 h** Masopust – průvod městem a program v Muzeu Českého lesa v Tachově
- **21. 3. 2021** Smrtná neděle – vynášení Morany a výtvarné dílny v Muzeu Českého lesa v Tachově

OKRES TIRSCHENREUTH

- **2. 10. 2020** Dlouhá noc demokracie, na různých místech okresu Tirschenreuth
- **3.-4. 10. 2020** 25 let abatýše M. Laetitia Fech v opatství Waldsassen a zahájení stavebních prací ve čtvrti Mühlenviertel

- **9. 10. 2020 - 11. 10. 2020** Odborný řemeslný kurz Tesání trámů, Historický park Bärnau-Tachov, Naaber Str. 5b, Bärnau, www.historicky-park.cz
- **18. 10. 2020** Podzimní slavnost, tematický den Ovce, Historický park Bärnau-Tachov, Naaber Str. 5b, Bärnau, www.historicky-park.cz
- **23. 10. 2020** Muzejní noc, Historický park Bärnau-Tachov, Naaber Str. 5b, Bärnau, www.historicky-park.cz
- **07. 11. 2020 - 08. 11. 2020** Živý středověk, Historický park Bärnau-Tachov, Naaber Str. 5b, Bärnau, www.historicky-park.cz
- **1. 12. 2020 - 2.2.2021** Skleněný adventní kalenář v Hostinském domě sv. Josefa v opatství Waldsassen
- **4. 12. 2020, 19:00 – 22:00 h** Candle-Light-Shopping, Kemnath
- **5. 12. 2020 - 6. 12. 2020** Vánoce v Historickém parku, Historický park Bärnau-Tachov, Naaber Str. 5b, Bärnau, www.historicky-park.cz
- **24. 12. 2020 0.00 h** Půlnoční mše vánoční se sborem, orchestrem a sólisty (pastorální mše v G, op. 24 Karla Kemptera (1819 – 1871), opatství Waldsassen
- **20. - 21. 2. 2021** Zima v Historickém parku, Živý středověk, Historický park Bärnau-Tachov, Naaber Str. 5b, Bärnau, www.historicky-park.cz
- **20. - 21. 3. 2021** Zahájení sezóny v Historickém parku, Živý středověk, Historický park Bärnau-Tachov, Naaber Str. 5b, Bärnau, www.historicky-park.cz
- **ZMĚNY V PROGRAMU ZÚČASTNĚNÝCH INSTITUCÍ VYHRAZENY!**



Gläserner Adventskalender / Skleněný adventní kalendář



Europäische Union

Europäischer Fonds für
regionale Entwicklung



Evropská unie

Evropský fond
pro regionální rozvoj



Ziel ETZ
Freistaat Bayern –
Tschechische Republik
2014 – 2020 (INTERREG V1)



Cíl EÚS
Česká republika –
Svobodný stát Bavorsko
2014–2020

Das Magazin wurde herausgegeben für das Projekt Nr. 231 „Bayern und Böhmen an der Goldenen Straße“. Das Projekt Nr. 231 „Bayern und Böhmen an der Goldenen Straße“ wurde von der Europäischen Union „Europäischer Fonds für regionale Entwicklung“ im Programm Ziel ETZ Freistaat Bayern - Tschechische Republik 2014-2020 gefördert. Redaktion: vaclav.vrbik@archaeocentrum.eu. Übersetzung der Texte: Radka Tupová. Satz und grafische Bearbeitung: Michal Kratochvíl www.mkgrafika.cz. Druck: Oberpfalz Medien. Dieses Magazin wurde redaktionell nicht überprüft.

Magazín byl vydán v rámci projektu č. 231 „Čechy a Bavorsko na Zlaté cestě“. Projekt č. 231 „Čechy a Bavorsko na Zlaté cestě“ byl podpořen Evropskou unií z „Evropského fondu pro regionální rozvoj“ v programu Cíl EÚS Česká republika - Svobodný stát Bavorsko 2014-2020. Redakce: vaclav.vrbik@archaeocentrum.eu. Překlad: Radka Tupová. Sazba a grafické práce: Michal Kratochvíl www.mkgrafika.cz Tisk: Oberpfalz Medien. Tento magazín neprošel redakční ani jazykovou úpravou.